

CONDROMALACIA ROTULIANA

DEFINICION.

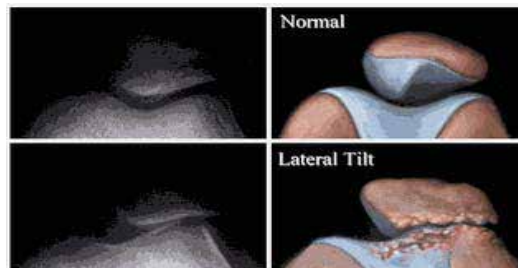
Es la destrucción del cartílago articular de la rotula que se encuentra en contacto con los condilos femorales y la escotadura intercondílea , Suele producir dolor en la cara posterior de la rotula y es muy frecuente en jóvenes deportistas.

Condromalacia de la rótula,
o rodilla del corredor



ETIOLOGIA.

Puede deberse a alteraciones de alineamiento del aparato extensor, que producen un desequilibrio en la presión soportada por las dos facetas articulares, con sobrecarga de una de ellas (generalmente la externa).



La combinación mas frecuente es genu valgo, recurvatum y torsión tibial externa. Todo ello produce un desequilibrio al contraer el cuádriceps que empuja la rotula hacia el lado externo provocando un cuadro que en los distintos grados de gravedad se conoce como síndrome de hiperpresión rotuliana externa, subluxación rotuliana y luxación de rotula.

Existen otros factores que predisponen tales como la obesidad, sinovitis prolongada, anomalías congénitas de rotula,...

TRATAMIENTO DE FISIOTERAPIA.

- Dependerá del origen del dolor y de la fase en que se encuentre la lesión, consistirá en:
- Crioterapia (3 o 4 veces al día) 15min. Al finalizar el tratamiento en caso de inflamación.
 - Ultrasonido pulsátil, tens, magnetoterapia, onda corta, masoterapia de liberación de tejidos blandos, electroestimulación del cuádriceps (vasto int. +++).
 - Cinesiterapia, estiramientos y propiocepción.

SESIONES RECOMENDADAS.

De dos a tres semanales.

Para más información sobre esta lesión u otras patologías estamos a tu disposición, nos puedes localizar para pedir cita en el teléfono 91 662 60 11 o en el mail info@davidarehabilitacion.com.

Artículo realizado en el **Departamento de Fisioterapia**
Davida Rehabilitación Center, junio de 2018

